

# Mode opératoire fusion & publipostage Word ⇔ PGI Cegid

## Rappel - Principe du publipostage

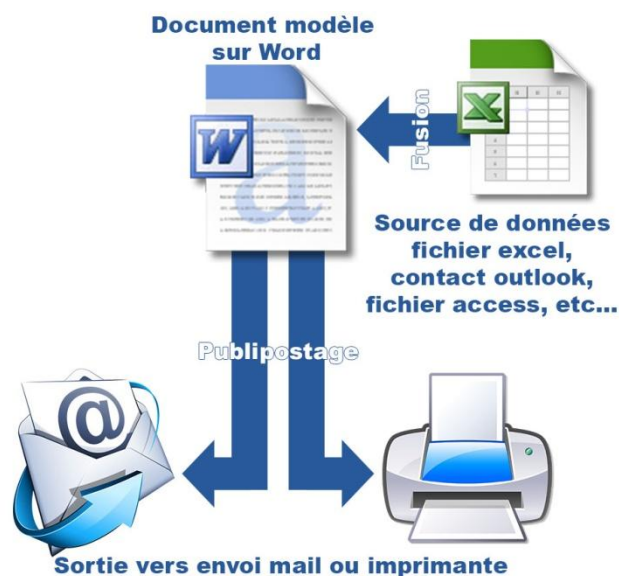
Il s'agit d'appeler, depuis une lettre type, une base de données **source** qui contient les informations variables (noms, adresses, et.)

Cette base de données source peut être :

- Un fichier texte,
- Un fichier tableur
- Une base de données (Access, PGI, ...)

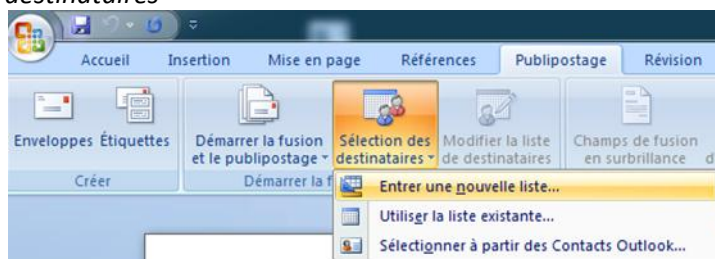
## Les étapes

1. Créer la lettre modèle
2. Joindre la base de données (cf. paragraphe ci-après), et sélectionner la table ou la requête utilisée comme **source** de données
3. Insérer les champs de fusion
4. Eventuellement, limiter la liste des lignes de la table par un filtrage
5. Eventuellement, insérer des champs

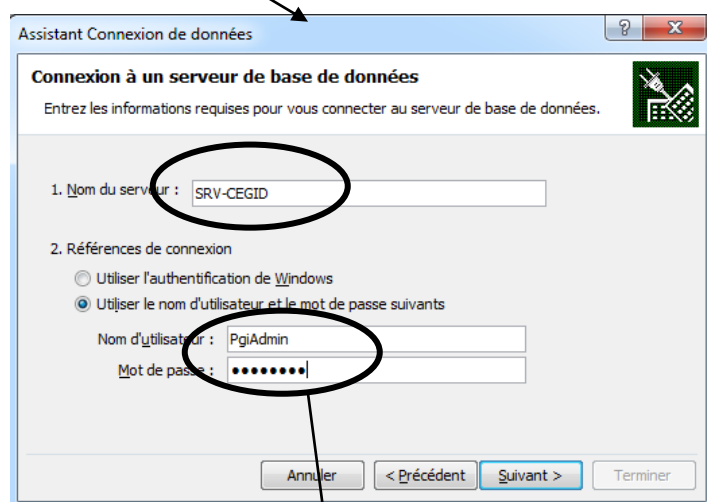
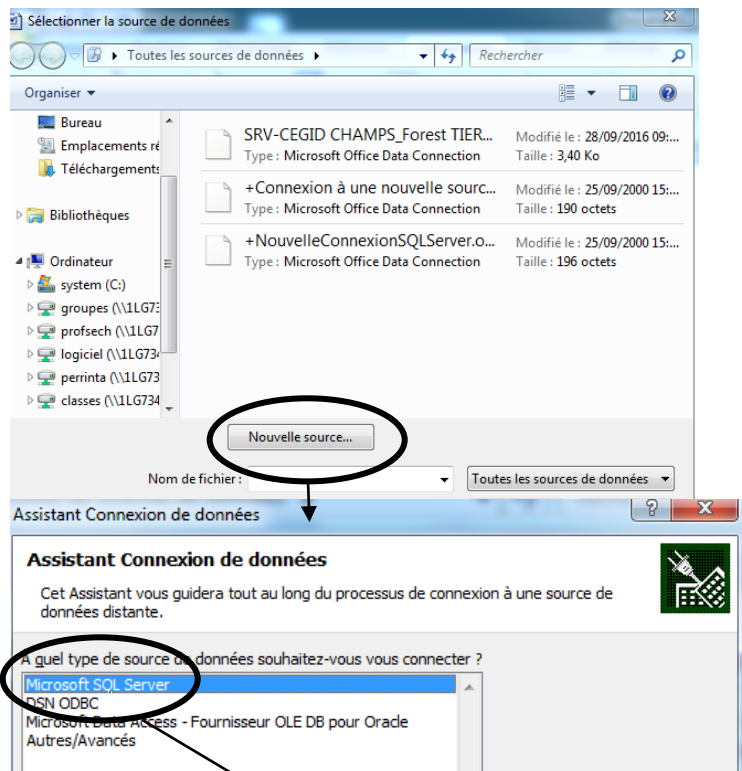


## Mode opératoire de la fusion dans Word avec le PGI CEGID

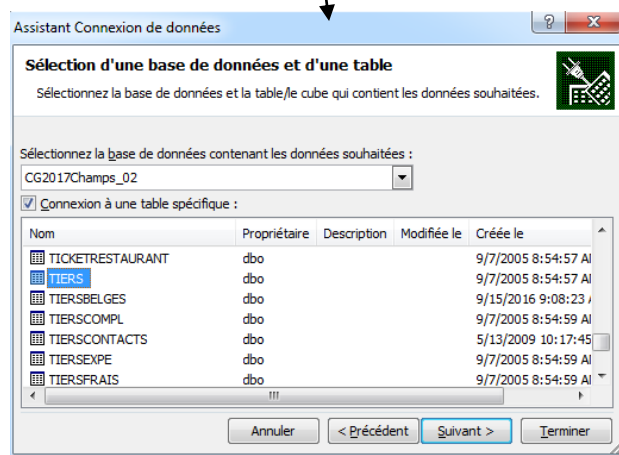
Vous pouvez utiliser l'assistant de fusion qui vous guide tout au long du travail (menu *Publipostage*, *Démarrer la fusion*, *Assistant de fusion et publipostage*) ou passer par le menu *Sélection des destinataires*



Puis il faut choisir la source et pour Cegid, créer un fichier « source de données » enregistré dans \\Mes Documents\Mes Sources de données\ qui vous permettra de refaire le lien avec le serveur SQL de Cegid autant de fois que vous le souhaitez (nouveau publipostages par exemple)

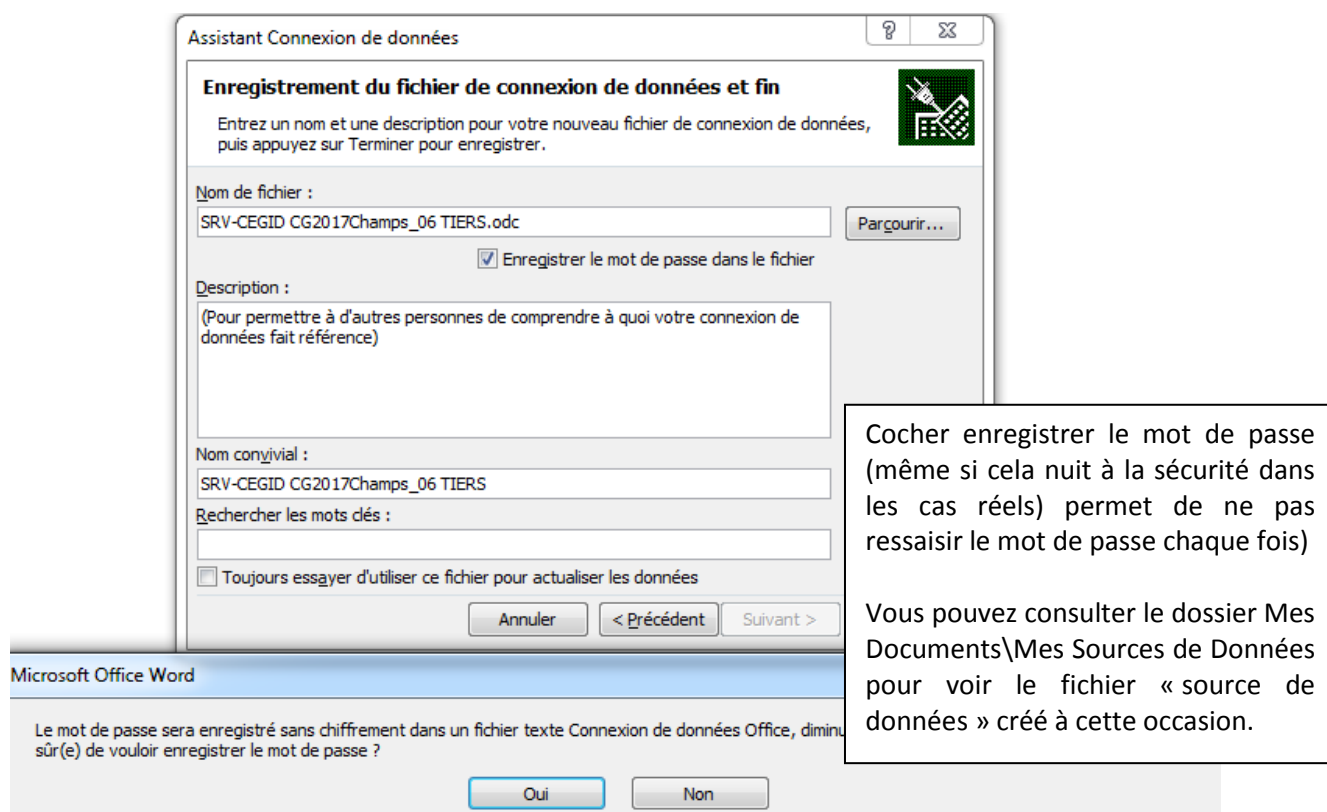


Le mot de passe vous sera fourni par l'administrateur (professeur)

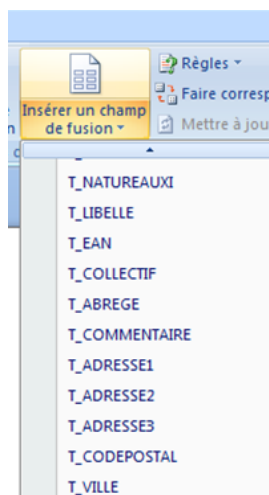


Choisir le nom de votre base et ensuite le nom de la table où sont stockées les données de fusion (CF les tables Cegid)

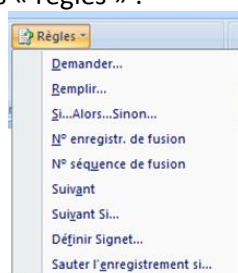
Vous avez presque terminé



## Comment intégrer les champs de fusion ?



Comment adapter la lettre type avec des « règles » :



Par exemple, vous pouvez mettre une règle disant que « si le champ civilité contient « *Monsieur* » le texte écrit sera « *Cher Monsieur* », si le champ contient « *Madame* » le texte